

Bedienungsanleitung

Lufthydraulischer Rangierheber, A3216-C G1,

Zu Ihrer Sicherheit:

Gefahrloses Arbeiten mit dem Gerät ist nur möglich, wenn Sie die Anleitung vollständig lesen und die darin enthaltenen Anweisungen strikt befolgen.

WARNUNGEN - SICHERHEITSVORSCHRIFTEN:

1. Der Rangierheber ist nur als Hebegerät zu verwenden. Das Auto nie mit Hilfe vom Heber bewegen oder transportieren. Sofort Unterstellböcke unter dem Auto anbringen.
2. Den Rangierheber nicht überlasten. Überlast könnte Beschädigung oder Versagen des Rangierhebers verursachen.
3. Das Auto nur auf den vom Hersteller angewiesenen Hebepunkten stützen lassen.
4. Den Heber niemals mit mehr als 2 Standardverlängerungen anwenden.
5. Der Heber darf nur auf waagerechtem, festem und tragfähigem Boden verwendet werden. Wird der Heber anderswo verwendet, kann dies verursachen, dass der Heber instabil wird, und die Last herabrutscht.
6. Die Räder des Autos sollen vorwärtsgerichtet und abgebremst sein.
7. Nie in, unter oder auf einer Last sein, die von einem Rangierheber gehoben wird, oder auf einem Rangierheber stützt.
8. Das werkseitig eingestellte Druckbegrenzungsventil darf nicht geändert werden.
9. Max. zulässiger Luftdruck: 12 bar
10. Fehlendes Beachten dieser Warnungen kann Herabrutschen der Last, Beschädigung oder Versagen des Hebers und folglich Schäden an Personen oder Gegenständen verursachen.

Vorbereitung:

Bemerken Sie bitte, dass es während der Montage des Hebers notwendig ist, ein bisschen Öl anzuwenden. Dieses Öl könnte während Transport in den Boden des Kartons tropfen. Es ist unvermeidbar, und damit kein Zeichen eines Defekts.

Den Heber auspacken, überprüfen Sie ihn auf Schäden, Fehler oder Mängel.

Vor der Inbetriebnahme des Hebers und danach regelmäßig alle beweglichen Teile ölen.

Luftanschluss: Druckluft anschließen (min. 8 bar - max 12 bar max. Kapazität bei 9,0 bar min erreicht)!
BEMERKEN SIE BITTE! dass Wasserabscheider und Druckluftöler unmittelbar vor dem Eingang des Luftanschlusses notwendig sind.

Betrieb:

Transport:

Der Hebel kann in 3 verschiedene Positionen verstellt werden: den Auslösergriff heranziehen und dann den Hebel in die gewünschte Position verstellen.

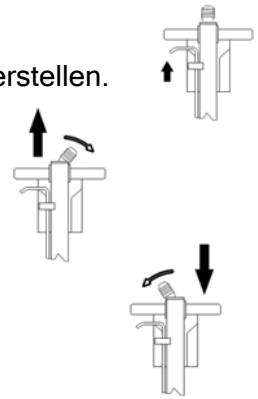
Heben:

Das Steuerventil oben am Hebelende nach rechts drehen, die Pumpe startet und der Heber beginnt zu heben.

Senken:

Das Steuerventil nach links drehen und die Last wird abgesenkt.

Nach Gebrauch immer den Heber absenken, um den Hubzylinder zu schützen.



Wartung:

Dauerhaft feuchte Luft wird die Heber beschädigen, und wie bei anderen Druckluftwerkzeugen fordert die Luftpumpe des Hebers Öl zur Schmierung der beweglichen Teile, deswegen muss ein Wasserabscheider und Druckluftöler montiert sein.

Wir empfehlen, einen Kompressor mit Lufttrockner und Filter zu verwenden.

**! BITTE VERWENDEN SIE NUR DIESE ARTEN VON ÖL IM DRUCKLUFTÖLER:
AGIP OSO 100, MOBIL DTE 27, ESSO TERESSO100, SHELL TELLUS 100, BP ENERGOL HP 100.**

Monatlich:

Die beweglichen Teile gleichzeitig mit Öl schmieren. Gleichzeitig den Luftheber und die Verlängerungen auf Bruch und unnormalen Verschleiß kontrollieren.

Nachfüllen von Öl: Die Ölauffüllschraube auf der Seite des Hebers abmontieren und Öl nachfüllen. Der korrekte Ölstand ist ein Ölstand an der Unterkante des Lochs, wenn der Heber waagrecht steht, und der Zylinder in niedrigster Position ist.

Jedes gute Hydrauliköl mit einer Viskosität von 10°-32°c ST/40° kann verwendet werden.

NIE BREMSFLÜSSIGKEIT VERWENDEN!

Fehlersuche:

1. Der Heber kann nicht auf die maximale Höhe heben, und die Pumpe läuft fortwährend: Den Ölbehälter nachfüllen.
2. Der Luftmotor fährt zu langsam: der Luftmotor erhält zu wenig Luft oder Öl. Kontrollieren Sie bitte den Luftanschluss und ob der Druckluftöler funktioniert.
3. Das Steuerventil kann nicht gedreht werden oder geht sehr träge, selbst mit Druck auf der Luftanlage: Die Luftzufuhr ist sehr wassergefüllt und der Schmierfilm im Ventil ist weggeschwemmt. Leeren Sie den Wasserabscheider. Überprüfen Sie, ob Öl im Druckluftöler ist und ob er ordnungsgemäß funktioniert.
4. Bei Frost: Der Heber funktioniert nicht: Zu viel Wasser in der Luftzufuhr, das eingefroren ist. Leeren Sie den Wasserabscheider. Überprüfen Sie, ob Öl im Schmierapparat ist und ob er ordnungsgemäß funktioniert.

Nach langem Gebrauch können Dichtungen vielleicht andere Störungen verursachen. Die Dichtungen sind dann auszuwechseln.

MAX. ZULÄSSIGER LUFTDRUCK: 12 BAR

Entsorgung:

Bei Entsorgung muss das Öl des Hebers in einen geeigneten Behälter gefüllt werden. Danach muss das Öl bei einem autorisierten Entsorgungsunternehmen abgeliefert werden.